

# VIG-WIJZER

---

## Verkorte trajecten



Albeda College  
Branche Gezondheidszorg  
Schooljaar 2018-2019



# INHOUD

---

|   |    |
|---|----|
| Voorwoord   | 4  |
| Inhoud opleiding  | 5  |
| Indeling van de opleiding   | 5  |
| Toetsen en examineren   | 8  |
| Beroepspraktijkvorming (BPV)  | 8  |
| Portfolio en ijkmomenten  | 8  |
| Procedure examinering in de BPV                                     | 9  |
| Bijlage 1   | 15 |
| Overzicht inloggen  |    |
| Bijlage 2   | 16 |
| 21 <sup>ste</sup> -eeuwse vaardigheden                              |    |
| Bijlage 3   | 18 |
| Toetsprogramma Verzorgende-IG / niv. 3 Verkorte trajecten 2018-2019 |    |
| Bijlage 4   | 22 |
| Overzicht IJkmomenten   |    |
| Bijlage 5   | 25 |
| Verklaring afronding Loopbaan & Burgerschap                         |    |

# VOORWOORD

---

Je bent gestart met de opleiding Verzorgende-IG via een verkort traject. Je hebt al een (ouder) diploma op niveau 3 of 4 of je hebt een deel van de opleiding VIG gedaan. Er komt aan het begin van een nieuwe opleiding veel op je af: hoe werkt alles, wat moet ik gaan leren en gaan doen? Deze VIG-wijzer is daarbij een praktische handleiding. Je vindt hier informatie over de opleiding: over hoe de opleiding is opgebouwd, wat je op school doet en wat in de praktijk. Je hoeft niet alles op dag één te begrijpen: gun jezelf de tijd en kijk regelmatig opnieuw in de VIG-wijzer.

Het lesmateriaal wordt voor het grootste deel digitaal aangeboden. In [bijlage 1](#) vind je een overzicht met een handleiding om te kunnen inloggen. Het is fijn als je op school altijd een device (laptop of tablet) bij je hebt. Je kunt het lesmateriaal ook op je smartphone bekijken, maar dat is niet altijd handig. In onze OneNote is ook een map met achtergrondinformatie. Daarin vind je deze VIG-wijzer digitaal en een aantal andere documenten die je tijdens de opleiding nodig hebt.

De opleiding bestaat uit een basisdeel, een profieldeel en keuzedelen:

- Je start met het basisdeel;
- In de loop van het jaar kies je een profiel. De verzorgende-IG-opleiding heeft vier profieldelen, ook wel brancheverbijzondering genoemd: Verpleeg- en Verzorgingshuizen en Thuiszorg (VVT), Gehandicaptenzorg (GHZ), Geestelijke Gezondheidszorg (GGZ) en Kraamzorg (KZ);
- Over de keuzedelen krijg je tijdens de opleiding meer informatie. Naast de beroepsinhoudelijke lessen, krijg je (zelfstudie) lessen Nederlands, rekenen, burgerschap en loopbaanontwikkeling.

Naast de VIG-wijzer is er een studiehandleiding. Daarin vind je informatie over de begeleiding op school en in de praktijk, toetsing en examinering. Ook vind je hierin praktische informatie over het rooster, de schoolvakanties, ziek- en betermelding en de klachtenregeling. Het is belangrijk om naast deze VIG-wijzer ook de studiehandleiding door te nemen.

# INHOUD OPLEIDING

## INDELING VAN DE OPLEIDING

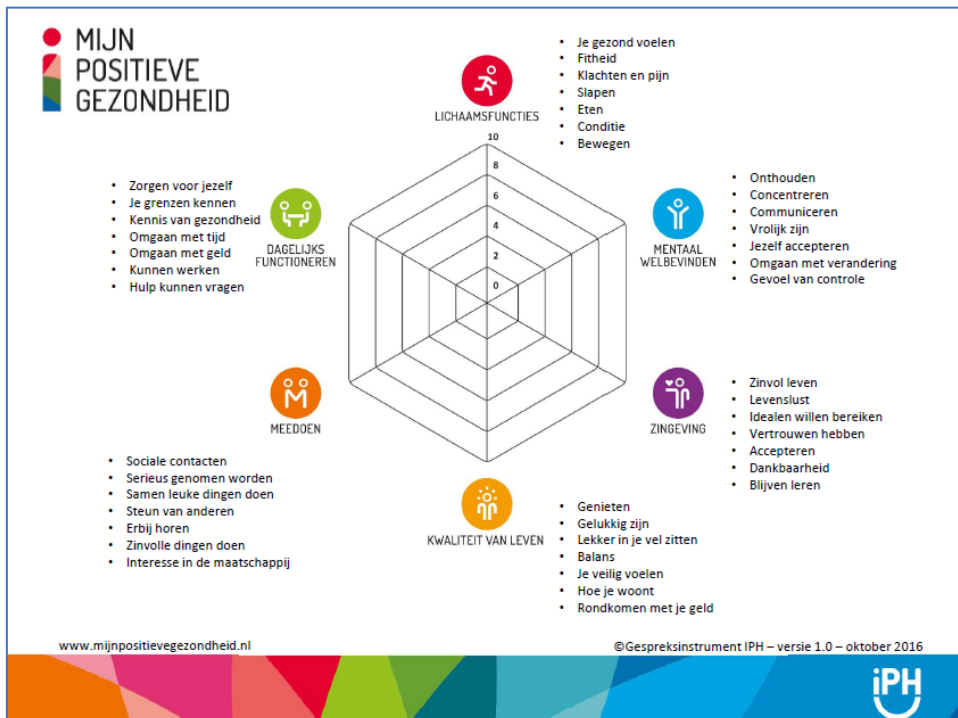
De opleiding is verdeeld in drie fases: fase 1, 2 en 3. Een fase duurt normaal gesproken ongeveer een schooljaar maar omdat jij een verkort traject volgt, zullen die fases elkaar veel sneller opvolgen, waardoor de hele opleiding tussen 12 en 18 maanden zal duren.

In de opleiding staat thema 'Positieve gezondheid' centraal. Uitgangspunt daarbij is de definitie van gezondheid van Machteld Huber (2011):

*'Gezondheid als het vermogen om je aan te passen en je eigen regie te voeren, in het licht van de sociale, fysieke en emotionele uitdagingen van het leven.'*

Gezondheid is meer dan de afwezigheid van een ziekte. Ondanks ziekte en beperkingen kunnen mensen een goed en zinvol leven leiden. Hierin ligt de basis voor het beroep van Verzorgende-IG: hoe kun je zorgvragers ondersteunen bij de persoonlijke verzorging en bij activiteiten? Hoe ondersteun je de zorgvragers bij het behouden van hun eigen regie?

Er is een scoringsinstrument ontwikkeld waarmee inzichtelijk kan worden gemaakt hoe het welbevinden van mensen is. Daarbij wordt gekeken naar zes aspecten: lichaamsfuncties, mentaal welbevinden, zingeving, kwaliteit van leven, sociaal maatschappelijk participeren en dagelijks functioneren (figuur 1).



Figuur 1 Gespreksinstrument IPH (2016)

**21<sup>ste</sup>-eeuwse vaardigheden** heb je nodig in deze tijd. De maatschappij verandert door technologie en digitalisering en wordt een kennis- en netwerksamenleving. Werk verandert daardoor ook en 21<sup>ste</sup>-eeuwse vaardigheden heb je nodig om hierop voorbereid te zijn. De 21<sup>ste</sup>-eeuwse vaardigheden zijn opgesplitst in elf vaardigheden die je nu en in je latere leven nodig hebt, zowel privé als in het beroep van verzorgende-IG. In [bijlage 2](#) wordt per vaardigheid uitgelegd wat het inhoudt.

**CanMedsrollen** zijn de beroepsrollen van de verzorgende. In de beroepssituaties vind je die terug in een illustratie:



*Figuur 2 CanMedsrollen*

De centrale rol is die van zorgverlener, de andere rollen staan daar omheen. De taken per CanMedsrol zijn:

**De zorgverlener** stelt het zorgplan op en voert op basis hiervan de basiszorg uit. Hierbij horen alle vakinhoudelijke competenties. De zorgverlener draagt bij aan het opstellen van het zorg(leef)plan, ondersteunt het zelfmanagement en voert verpleegtechnische handelingen uit.

**De communicator** communiceert adequaat met de zorgvrager, naasten en collega's over het zorgplan. De communicator communiceert persoonsgericht, biedt emotionele ondersteuning, handelt in onvoorziene en crisissituaties, ondersteunt een groep zorgvragers en gebruikt technologische hulpmiddelen.

**De samenwerkingspartner** is een teamspeler die samenwerkt met zorgvragers, naasten, collega's en andere disciplines. De samenwerkingspartner werkt verbindend samen.

**De reflectieve professional** is kritisch op de eigen beroepsuitoefening. De reflectieve professional draagt bij aan de vakinhoudelijke ontwikkeling van het beroep en bevordert deskundigheid.

**De gezondheidsbevorderaar** voorkomt of beperkt gezondheidsproblemen in samenwerking met de zorgvrager, naasten en collega's. De gezondheidsbevorderaar past preventie toe.

**De organisator** coördineert de zorg en bewaakt de continuïteit van de zorg in samenspraak met de zorgvrager. De organisator stemt de zorgverlening af met betrokkenen.

**De professional en kwaliteitsbevorderaar** werkt met visie en deskundigheid aan het verbeteren van de kwaliteit van zorg. De professional en kwaliteitsbevorderaar handelt professioneel en bevordert de kwaliteit.



# TOETSEN EN EXAMINEREN

---

Er wordt getoetst of je de werkprocessen waaraan je hebt gewerkt beheerst. De toetsen zijn allemaal digitaal (Prove 2 Move kennistoetsen)

Het toetsplan vind je in [bijlage 3](#). Het examenplan krijg je apart uitgereikt.

## BEROEPSPRAKTIJKVORMING (BPV)

Tijdens je BPV werk je aan oefenopdrachten. De oefenopdrachten zijn per werkproces opgesteld en bestaan uit drie delen: een A-, B-, en C-deel. Omdat jij een verkort traject doet, hoef je alleen de C-opdrachten te maken. **Alleen bij Werkproces 5 (verpleegtechnische vaardigheden) doe je alle drie de oefenopdrachten.** Je vraagt aan je werkbegeleider feedback op de oefenopdracht en laat een of meerdere keren een feedbackformulier invullen door je werkbegeleider. De C-opdrachten zijn de voorbereiding op het examen. Voor de C-opdrachten moet je een voldoende behalen, dat wil zeggen: alle criteria  of . Wanneer deze C-opdrachten en de andere eisen voldoende zijn, krijg je een startbewijs om het examen af te leggen.

De oefenopdrachten zijn te vinden op [digibib.consortiumbo.nl](http://digibib.consortiumbo.nl) Je hebt hiervoor een inlogcode ontvangen bij je lesmateriaal. Hoe je kunt inloggen vind je in [Bijlage 1](#). Voor de uitleg over de methodische opbouw van de oefenopdrachten kun je het filmpje in OneNote bekijken in de map Achtergrondinformatie – BPV/stage.

## PORTFOLIO EN IJKMOMENTEN

Tijdens je opleiding zijn er 3 momenten waarin je je groei aantoont. Die momenten noemen we ijkmomenten. Je maakt daarvoor een portfolio, waarin je bewijzen verzamelt. Het portfolio is een hulpmiddel om de groei in je leerproces aan te tonen. Wat er tijdens een ijkmoment moet worden ingeleverd is vastgesteld. In het overzicht ijkmomenten staat beschreven aan welke eisen je portfolio moet voldoen.

De assessor beoordeelt de bewijsstukken op de volgende punten:

1. Is het door jouzelf gemaakt (authentiek)?
2. Toont het voldoende aan wat er gevraagd wordt (voldoende bewijs)?

Controleer de bewijsstukken vooraf op de volgende punten:

1. Zet je eigen naam, handtekening en de datum wanneer je het gemaakt hebt op ieder bewijsstuk;
2. Eindopdrachten, verslagen, beoordelingen en feedback zijn voorzien van de naam en paraaf van je beoordelaar;
3. Kijk goed of het bewijsstuk klopt met het gevraagde op het overzicht van het betreffende ijkmoment.



Na ieder ijkmoment krijg je je portfolio terug met een waarderingsformulier. Wanneer een ijkmoment goed of voldoende is beoordeeld, krijg je een startbewijs voor een examen. Bij een onvoldoende zal je eerst de onderdelen die nog niet voldoende zijn binnen de afgesproken tijd moeten aanleveren. Je werkgever wordt op de hoogte gebracht van het advies. Als het nodig is zal er een gezamenlijk overleg zijn met jou, je SLB en je werkgever.

| Overzicht ijkmomenten (meer inhoud vind je in bijlage 4) |             |                 |   |
|--|-------------|-----------------|---|
|  | Inleveren   | Beoordeeld door | Bij voldoende of goed   |
| IJK 1  | 6-20 weken  | Assessor        | Startbewijs exameneenheid A en B                                  |
| IJK 2  | 20-34 weken | Assessor        | Startbewijs exameneenheid C en D<br>Startbewijs keuzedeel Z en T  |
| IJK 3  | 34-54 weken | Assessor        | Startbewijs exameneenheid Profieldeel<br>Startbewijs 2e keuzedeel |

Om een overzicht van je inspanning voor loopbaan en burgerschap te verzamelen hou je een formulier ([bijlage 5](#)) bij, die je toevoegt aan je portfolio.

## PROCEDURE EXAMINERING IN DE BPV

Wanneer je een voldoende hebt voor een ijkmoment ontvang je een startbewijs voor het daarbij behorende examen (zie ook het toetsplan). Op het examenbureau kun je het pakket voor je examen ophalen. Je moet dit persoonlijk afhalen en je ID-bewijs laten zien. In het examenpakket zit het examenarrangement op jouw naam, de bijbehorende toelichting en formulieren.

In de BPV laat je de datum **waarop het examen wordt gepland** invullen door de examinerator op het startbewijs. Uiterlijk vijf dagen na afgifte lever je het ingevulde startbewijs in bij het examenbureau. Het examen zelf mag later plaatsvinden!

Het examen wordt op de afgesproken datum afgenomen door de examinerator in de BPV. De examinerator vult de beoordelingsformulieren in en ondertekent deze. Je levert uiterlijk tien werkdagen na het uitvoeren van het examen de beoordeling in op school bij het examenbureau. Wanneer een onderdeel van het examen op school beoordeeld wordt (bijvoorbeeld een verantwoordingsverslag) zal de assessor dit beoordelen. Na uiterlijk vier weken (20 werkdagen) na het gemaakte examen ontvang je op je studentenmail de uitslag van het examen.

## Overzicht exameneenheden:

|         | Exameneenheid A persoonlijke verzorging, wonen en huishouden    |
|---------|---|
| B-K1-W1 | Ondersteunt bij het voeren van de regie bij wonen en huishouden |
| B-K1-W4 | Biedt persoonlijke verzorging                                   |
| B-K1-W6 | Begeleidt een zorgvrager  |

### B1-K1-W1 Ondersteunt bij het voeren van de regie bij wonen en huishouden

- *Oefenopdracht C. Ondersteunt bij het voeren van de regie bij wonen en huishouden*  
Je kunt overleggen met de zorgvrager en/of naastbetrokkenen welke taken of werkzaamheden de zorgvrager zelf doet en bij welke taken of werkzaamheden ondersteuning wordt geboden. Je stimuleert, activeert en ondersteunt de zorgvrager bij de zelfredzaamheid op het gebied van wonen en huishouden wanneer dit nodig is. Je ondersteunt de zorgvrager bij de organisatie van het huishouden. Je helpt zo nodig bij het structureren en plannen van de zorg voor wonen en huishouden, rekening houdend met de indicatie, protocollen en richtlijnen van de organisatie.

### B1-K1-W4 Biedt persoonlijke verzorging

- *Oefenopdracht C. Biedt persoonlijke verzorging*  
Je hebt het geven van persoonlijke verzorging in complexe zorgsituaties geoefend en je hebt het afstemmen van de persoonlijke verzorging met de zorgvrager en de naastbetrokkenen geoefend.

### B1-K1-W6 Begeleidt een zorgvrager

- *Oefenopdracht C. Begeleidt een zorgvrager*  
Je hebt een zorgvrager begeleid en je keuzes in de begeleiding verantwoord.

| Exameneenheid B de zorg plannen |   |
|---------------------------------|---|
| B1-K1-W2                        | Onderkent de gezondheidstoestand op somatisch en psychosociaal gebied |
| B1-K1-W3                        | Stelt (mede) het zorgplan op  |
| B1-K1-W7                        | Geeft voorlichting, advies en instructie                              |
| B1-K1-W10                       | Evalueert en legt de zorgverlening vast                               |

### B1-K1-W2

- *Oefenopdracht C. Onderkent de gezondheidstoestand op somatisch en psychosociaal gebied*

Je kunt rekening houden met en je in leven in de eigen kracht, de gezondheidstoestand en het welbevinden van de zorgvrager. Veranderingen merk je op en geef je door. De zorg pas je aan de veranderingen bij de zorgvrager aan.

### B1-K1-W3

- *Oefenopdracht C. Stelt (mede) het zorgplan op*

Je hebt geoefend met het op- en bijstellen van het zorgplan.

### B1-K1-W7

- *Oefenopdracht C. Geeft voorlichting, advies en instructie*

Je hebt geoefend in het geven van voorlichting, advies en instructie. Je kunt uitleggen welke keuzes je gemaakt hebt met behulp van theorie.

### B-K1-W10

- *Oefenopdracht C. Evalueert en legt de zorgverlening vast*

Je hebt de geboden zorg geëvalueerd met de zorgvrager en of diens naasten; Je hebt deelgenomen aan een MDO en je hebt gerapporteerd naar alle betrokkenen.

| Exameneenheid C verpleegtechnische handelingen en verantwoording dragen |  |
|---|--|
| B1-K1-W5  | Voert verpleegtechnische handelingen uit       |
| B1-K1-W8  | Reageert op onvoorziene en crisissituaties     |
| B1-K1-W9  | Stemt de zorgverlening af met alle betrokkenen |

| Exameneenheid D kwaliteit en deskundigheid |   |
|--|---|
| B1-K2-W1                                   | Werkt aan de eigen deskundigheid                          |
| B1-K2-W2                                   | Werkt samen met andere beroepsgroepen in de zorg          |
| B1-K2-W3                                   | Werk aan het bevorderen en bewaken van kwaliteitszorg     |
| B1-K2-W4                                   | Begeleidt nieuwe collega's stagiaires en/of vrijwilligers |

| Profieldeel     |  |
|-----------------|--|
| P1-K1-W1 t/m W4 | Verpleeg-en verzorgingshuizen en thuiszorg (VVT) |
| P2-K1-W1 t/m W3 | Gehandicaptenzorg (GHZ)                          |
| P3-K1-W1 t/m W2 | Geestelijke Gezondheidszorg (GGZ)                |
| P4-K1-W1 t/m W3 | Kraamzorg (KZ)                                   |

### B1-K1-W5

**Hiervoor is een aftekenboekje beschikbaar. Je krijgt dat apart uitgereikt.**

- *Oefenopdracht A. Voert verpleegtechnische handelingen uit*  
Je weet hoe verpleegtechnische handelingen op een bekwame en professionele manier uitgevoerd moeten worden, volgens de geldende protocollen, wet- en regelgeving en richtlijnen van de organisatie.
- *Oefenopdracht B. Voert verpleegtechnische handelingen uit*  
Je hebt geoefend met het uitvoeren van verpleegtechnische handelingen op een bekwame en professionele manier, volgens de geldende protocollen, wet- en regelgeving en richtlijnen van de organisatie.
- *Oefenopdracht C. Voert verpleegtechnische handelingen uit*  
Je hebt verpleegtechnische handelingen op een bekwame en professionele manier uitgevoerd, volgens de geldende protocollen, wet- en regelgeving en richtlijnen van de organisatie.

**B1-K1-W8**

- *Oefenopdracht C. Reageert op onvoorziene en crisissituaties*  
Je hebt tijdens een onvoorziene en/of crisissituatie op professionele wijze gehandeld.

**B1-K1-W9**

- *Oefenopdracht C. Stemt de zorgverlening af met alle betrokkenen*  
Je hebt deelgenomen aan een overleg waarin de formele en informele zorgverlening is afgestemd. Je hebt het beleid of aanpak hierop aangepast zodat de kwaliteit, continuïteit en eenduidigheid van de zorgverlening gewaarborgd is.

- 

**B1-K2-W1**

- *Oefenopdracht A. Werkt aan de eigen deskundigheid*  
Je hebt je deskundigheid verder ontwikkeld
- *Oefenopdracht B. Werkt aan de eigen deskundigheid*  
Je bent op de hoogte van de visie op zorg van de instelling waar je werkt of stage loopt.
- *Oefenopdracht C. Werkt aan de eigen deskundigheid*  
Je bent op de hoogte van actuele wet- en regelgeving en hebt je deskundigheid met collega's gedeeld.

**B1-K2-W2**

- *Oefenopdracht A. Werkt samen met andere beroepsgroepen in de zorg*  
Je bent op de hoogte van welke disciplines binnen en buiten de instelling een bijdrage leveren aan de zorgverlening voor de zorgvragers bij wie je werkt of stage loopt.  
Je weet wat jouw taak als verzorgende is als andere disciplines betrokken zijn bij de zorgverlening.  
Je kunt vakkundig een gesprek voeren met zorgverleners van een andere discipline en zorgvragers over het bezoek aan een zorgverlener van een andere discipline.
- *Oefenopdracht B. Werkt samen met andere beroepsgroepen in de zorg*  
Je kunt een andere discipline inschakelen en een zorgvrager en eventueel mantelzorg begeleiden bij het bezoek aan een zorgverlener van een andere discipline. Je kunt afspraken rapporteren.
- *Oefenopdracht C. Werkt samen met andere beroepsgroepen in de zorg*  
Er is een professionele samenwerking en integrale benadering van de zorgvraag is gegarandeerd op basis van interdisciplinair en verbindend samenwerken met formeel en informeel betrokken.

**B1-K2-W3**

- *Oefenopdracht A. Werk aan het bevorderen en bewaken van kwaliteitszorg*  
Met het resultaat van je onderzoek laat je zien dat je inzicht hebt in de procedure van een verbetertraject en hoe jij daar zelf aan bij kunt dragen.
- *Oefenopdracht B. Werk aan het bevorderen en bewaken van kwaliteitszorg*  
Je hebt door het meewerken aan een verbetertraject een effectieve bijdrage geleverd aan het bevorderen en bewaken van de kwaliteitszorg.
- *Oefenopdracht C. Werk aan het bevorderen en bewaken van kwaliteitszorg*  
Je hebt vanuit je eigen deskundigheid een bijdrage geleverd aan het bevorderen en bewaken van de kwaliteitszorg.

#### B1-K2-W4

- *Oefenopdracht C. Begeleidt nieuwe collega's stagiaires en/of vrijwilligers*  
Je hebt door middel van passende begeleiding ervoor gezorgd dat de expertise van de student en vrijwilliger optimaal is ingezet en dat de nieuwe eerstejaarsstudent een goede eerste indruk heeft gekregen van de nieuwe werkplek.

# BIJLAGE 1

## OVERZICHT INLOGGEN

| Wat             | Website   | Hoe moet je inloggen   |
|-----------------|---|--|
| Portaal         | portal.office.com   | Bij de aanvang van je opleiding krijg je een brief met de inlogcodes voor het portaal. Daarin staat ook je Albeda e-mailadres. We gebruiken uitsluitend dat e-mailadres als wij met je communiceren.   |
| OneNote         | portal.office.com   | Eerste keer: dat doe je klassikaal.<br>Daarna: log in op het portaal. Ga naar GEZ-o Niveau 3. Klik in de linker balk op studiemateriaal ViG (1617). Of via een OneNote applicatie.   |
| DsDo            | portal.office.com   | Op de startpagina zie je een knop naar DsDo Dashboard, dit is je Digitaal Studentendossier. Daarin vind je je cijfers, gespreksverslagen, je rooster en afspraken.   |
| AWR             | portal.office.com   | Op de startpagina ga je naar DsDo Dashboard. Via het blokje AWR presentiegegevens kun je controleren of de registratie van je aanwezigheid klopt.  |
| Zorgpad         | Via leskaarten in OneNote   | Maak een account aan op <a href="http://mijnnoordhoff.nl">http://mijnnoordhoff.nl</a> en klik rechtsboven op: account aanmaken. Wij adviseren je het emailadres van het Albeda College te gebruiken<br>*je kunt hetzelfde account gebruiken als voor Nederlands en rekenen |
| Consortium      | <a href="https://digibib.consortiumbo.nl">https://digibib.consortiumbo.nl</a> | Ga naar de website: <a href="https://digibib.consortiumbo.nl">https://digibib.consortiumbo.nl</a> en log in met de activatiecode die je hebt gekregen van de SLB. Hierna moet je een account aanmaken. Wij adviseren je het emailadres van het Albeda College te gebruiken |
| NU Ned. en rek. | portal.office.com   | Log in op het portaal. Ga naar GEZ-o Niveau 3. Klik op het icoon van Noordhoff aan de rechterkant van de pagina. Maak een account aan. Wij adviseren je het e-mailadres van het Albeda College te gebruiken.<br>*je kunt hetzelfde account gebruiken als voor Zorgpad      |

## BIJLAGE 2

---

### 21<sup>STE</sup>-EEUWSE VAARDIGHEDEN

De 21<sup>ste</sup>-eeuwse vaardigheden vind je in de beroepssituaties terug als symbool. Hier zie je de verklaring van de symbolen:



**Communiceren:** het gaat bij communiceren om het effectief en efficiënt overbrengen en ontvangen van een boodschap. Meer specifiek gaat het om het:

- Doelgericht kunnen uitwisselen van informatie met anderen (spreken, luisteren, de kern van een boodschap herkennen, effectief verwoorden, duidelijk zijn, ruis voorkomen);
- Kunnen omgaan met verschillende communicatieve situaties (gesprekken, presentaties, debatten, enz.) en het kennen van de gesprekstechnieken, -regels en sociale omgangsvormen bij elke situatie;
- Kunnen omgaan met verschillende communicatiemiddelen (teksten, films) en het hantieren van verschillende strategieën daarbij;
- Hebben van inzicht in de mogelijkheden die ICT biedt om effectief te communiceren.



**Computational thinking:** richt zich op de vaardigheden die essentieel zijn om problemen op te lossen waarbij veel informatie, variabelen en rekenkracht nodig zijn.

Het is daarbij belangrijk om te begrijpen hoe informatie tot stand komt zodat je computersystemen kan benutten voor probleem oplossen, voor het denken in stappen en daarmee in voorwaardelijkheden voor volgorde van de benodigde gegevens.



**Creatief denken:** is het vermogen om nieuwe en/of ongebruikelijke maar toepasbare ideeën voor bestaande vraagstukken te vinden. Hierbij horen:

- Het kennen en hanteren van creatieve technieken;
- Het denken buiten gebaande paden;
- Nieuwe samenhangen kunnen zien;
- Het durven nemen van (verantwoorde) risico's;
- Fouten kunnen zien als leermogelijkheden;
- En een ondernemende en onderzoekende houding.



**ICT-basisvaardigheden:** de kennis en vaardigheden die nodig zijn om de werking van computers en netwerken te begrijpen, om te kunnen omgaan met verschillende soorten technologieën en om de bediening, de mogelijkheden en de beperkingen van technologie te begrijpen.



**Informatievaardigheden:** het scherp kunnen formuleren en analyseren van informatie uit bronnen, het op basis hiervan kritisch en systematisch zoeken, selecteren, verwerken, gebruiken en verwijzen van relevante informatie en deze op bruikbaarheid en betrouwbaarheid beoordelen en evalueren. In de context van 21<sup>ste</sup>-eeuwse vaardigheden gaat het hierbij vaak om digitale bronnen.





**Kritisch denken:** het vermogen om zelfstandig te komen tot weloverwogen en beargumenteerde afwegingen, oordelen en beslissingen. Hiervoor zijn denkvaardigheden noodzakelijk, maar ook houdingsaspecten, reflectie en zelfregulerend vermogen spelen een essentiële rol. Denkvaardigheden zijn nodig om informatie te doorzien en op waarde te schatten, onjuistheden te signaleren en om een visie of mening tegen het licht te houden. Op basis daarvan kan beargumenteerd een eigen oordeel of standpunt bepaald worden of een beslissing worden genomen.



**Mediawijsheid:** het geheel van kennis, vaardigheden en mentaliteit waarmee burgers zich bewust, kritisch en actief kunnen bewegen in een complexe, veranderlijke en fundamenteel gemedialiseerde wereld.



**Samenwerken:** het gezamenlijk realiseren van een doel en anderen daarbij kunnen aanvullen en ondersteunen. Meer specifiek gaat het om:

- Verschillende rollen bij jezelf en anderen (h)erkennen;
- Hulp kunnen vragen, geven en ontvangen;
- Een positieve en open houding ten aanzien van andere ideeën;
- Respect voor culturele verschillen;
- Kunnen onderhandelen en afspraken maken met anderen in een team;
- Kunnen functioneren in heterogene groepen;
- Effectief kunnen communiceren.



**Sociale & culturele vaardigheden:** het effectief kunnen leren, werken en leven met mensen met verschillende etnische, culturele en sociale achtergronden. Meer specifiek gaat het om:

- Constructief kunnen communiceren in verschillende sociale situaties met respect voor andere visies, uitingen en gedragingen;
- Het (her)kennen van gedragscodes in verschillende sociale situaties;
- Eigen gevoelens kunnen herkennen en gekanaliseerd en constructief kunnen uiten;
- Het tonen van inlevingsvermogen en belangstelling voor anderen;
- Bewust zijn van de eigen individuele en collectieve verantwoordelijkheid als burger(s) in een samenleving.



**Probleem oplossen:** het vermogen om een probleem te (h)erkennen en tot een plan te komen om het probleem op te lossen. Meer specifiek gaat het daarbij om:

- Problemen signaleren, analyseren en definiëren;
- Strategieën kennen en hanteren om met onbekende problemen om te gaan;
- Oplossingsstrategieën genereren, analyseren en selecteren;
- Patronen en modellen creëren en beargumenteerde beslissingen nemen.



**Zelfregulering:** zelfstandig handelen en daarvoor verantwoordelijkheid nemen in de context van een bepaalde situatie/omgeving, rekening houdend met de eigen capaciteiten. Het gaat om het heft in handen nemen en niet klakkeloos aanwijzingen of voorschriften volgen. Daarvoor is het nodig zicht te hebben op de eigen doelen, motieven en capaciteiten.

# BIJLAGE 3

## TOETSPROGRAMMA VERZORGENDE-IG / NIV. 3 VERKORTE TRAJECTEN 2018-2019

| Kwalificatie:<br>Verzorgende IG |                               | Crebo<br>25491                      | KD 2016<br>Leerweg: BBL  |                | Cohort 2018-2020                |                 |                                  |                                  |
|---------------------------------|-------------------------------|-------------------------------------|--|----------------|---------------------------------|-----------------|----------------------------------|----------------------------------|
| Periode                         | Toetscode                     | Soort toets                         | Inhoud   | Duur           | Status                          | Aantal pogingen | Welk IJkmoment Aanwezig          | Welk IJkmoment Voldoende/voldaan |
| Fase 1                          | Taal en Rekenen               | Nulmeting                           |  |                | Formatief                       | n.v.t.          | IJkmoment 1                      | n.v.t.                           |
| Fase 1                          | OP2B01                        | Eindopdracht beroepssituatie        | Het zorgdossier  | Zie opdracht   | Voorwaardelijk aan startbewijs  | 2               | IJkmoment 1                      | IJkmoment 1                      |
| Fase 1                          | Oefentoets BOK1               | Toetsen om te leren BOK             | Spijsvertering, uitscheiding huid en longen  | n.v.t.         | Formatief                       | n.v.t.          | IJkmoment 1<br>Bewijs inspanning | n.v.t.                           |
| Fase 1                          | Oefentoets BOK2               | Toetsen om te leren BOK             | Werking longen, COPD, werking hersenen, hart, hartfalen, slapen, waken, dementie en vitale functies. | n.v.t.         | Formatief                       | n.v.t.          | IJkmoment 1<br>Bewijs inspanning | n.v.t.                           |
| Fase 1                          | Oefentoets BOK3               | Toetsen om te leren BOK             | Bloed, immuniteit, diabetes, huid, griep, osteoporose, artrose, skelet en hormonen.                  | n.v.t.         | Formatief                       | n.v.t.          | IJkmoment 1<br>Bewijs inspanning | n.v.t.                           |
| Fase 1                          | Oefentoets BOK4               | Toetsen om te leren BOK             | Oren, ogen, zenuwstelsel, CVA, bedcomplicaties en EHBO.  | N.v.t.         | Formatief                       | n.v.t.          | IJkmoment 1<br>Bewijs inspanning | n.v.t.                           |
| Fase 1                          | Keuzedeel Technologie en zorg | Inspanningsverplichting             | digitaal portfolio aangemaakt. Eindopdracht "kennis maken" 2 van de 3 activiteiten van "e-health".   | 8 lessen       | Voorwaardelijk aan startbewijs. | n.v.t.          | IJkmoment 1                      | IJkmoment 1                      |
| Fase 1                          | CS- O-C VZ-B-K1-W1            | Oefenopdracht C B1-K1-W1 Consortium | Biedt persoonlijke verzorging  | Zie C-opdracht | Voorwaardelijk aan startbewijs  | n.v.t.          | IJkmoment 1                      | IJkmoment 1                      |

|        |                        |   |   |                    |  |        |             |             |
|--------|------------------------|---|---|--------------------|--|--------|-------------|-------------|
| Fase 1 | CS- O-C<br>VZ-B-K1-W4  | Oefen-<br>opdracht C<br>B1-K1-W4<br>Consortium  | Biedt persoon-<br>lijke verzorging  | Zie C-<br>opdracht | Voorwaar-<br>delijk aan<br>startbewijs | n.v.t. | IJkmoment 1 | IJkmoment 1 |
| Fase 1 | CS- O-C<br>VZ-B-K1-W6  | Oefen-<br>opdracht C<br>B1-K1-W6<br>Consortium  | Begeleidt een<br>zorgvrager   | Zie C-<br>opdracht | Voorwaar-<br>delijk aan<br>startbewijs | n.v.t. | IJkmoment 1 | IJkmoment 1 |
| Fase 1 | CS- O-C<br>VZ-B-K1-W2  | Oefen-<br>opdracht C<br>B1-K1-W2<br>Consortium  | Onderkent de<br>gezondheids-<br>toestand op<br>somaïsch en<br>psychosociaal<br>gebied | Zie<br>opdracht    | Voorwaar-<br>delijk aan<br>startbewijs | n.v.t. | IJkmoment 1 | IJkmoment 1 |
| Fase 1 | CS- O-C<br>VZ-B-K1-W3  | Oefen-<br>opdracht C<br>B1-K1-W3<br>Consortium  | Stelt (mede) het<br>zorgplan op   | Zie<br>opdracht    | Voorwaar-<br>delijk aan<br>startbewijs | n.v.t. | IJkmoment 1 | IJkmoment 1 |
| Fase 1 | CS- O-C<br>VZ-B-K1-W7  | Oefen-<br>opdracht C<br>B1-K1-W7<br>Consortium  | Geeft voorlich-<br>ting, advies en<br>instructie                                      | Zie<br>opdracht    | Voorwaar-<br>delijk aan<br>startbewijs | n.v.t. | IJkmoment 1 | IJkmoment 1 |
| Fase 1 | CS- O-C<br>VZ-B-K1-W10 | Oefen-<br>opdracht C<br>B1-K1-W10<br>Consortium | Evalueert en legt<br>de zorgverlening<br>vast   | Zie<br>opdracht    | Voorwaar-<br>delijk aan<br>startbewijs | n.v.t. | IJkmoment 1 | IJkmoment 1 |

EXAMEN IN DE BPV (summatief) exameneenheid A: **B1K1W1, B1K1W4, B1K1W6**  
(summatief) exameneenheid B: **B1K1W2, B1K1W3, B1K1W7, B1K1W10**

|        |                              |                              |   |               |  |        |             |             |
|--------|------------------------------|------------------------------|---|---------------|--|--------|-------------|-------------|
| Fase 2 | BOK5                         | Kennistoets<br>BOK           | Wet BIG, de-<br>pressie, schizo-<br>frenie,<br>borderline,<br>WMO, BOPZ,<br>Down syndroom,<br>autisme, epilep-<br>sie, verpleeg-<br>technische<br>handelingen | 90<br>minuten | Voorwaar-<br>delijk aan<br>startbewijs | 3      | IJkmoment 2 | IJkmoment 2 |
| Fase 2 | BOK5<br>Medisch reke-<br>nen | Kennistoets<br>BOK           | Medisch rekenen   | 90<br>minuten | Voorwaar-<br>delijk aan<br>startbewijs | 3      | IJkmoment 2 | IJkmoment 2 |
| Fase 2 | Taal en Reke-<br>nen         | Inspannings-<br>verplichting | Taal en rekenen   | n.v.t.        | Formatief                              | n.v.t. | IJkmoment 2 | IJkmoment 2 |

|        |                                   |                                     |  |              |                                 |        |             |                 |
|--------|-----------------------------------|-------------------------------------|--|--------------|---------------------------------|--------|-------------|-----------------|
| Fase 2 | BOK6                              | Kennistoets BOK                     | dwarslaesie, heupfractuur/prothese, CVA, MDO, rapporteren, klinisch redeneren, diabetes en Crohn, verpleegtechnische handelingen; katheriseren, suprapubisch kath. verzorgen, zwachtelen ACT, wondverzorging, lich. temp, monsters verzamelen, insulinepen, verzorgen van een stoma. | 90 minuten   | Voorwaardelijk aan startbewijs. | 3      | IJkmoment 2 | IJkmoment 2     |
| Fase 2 | LOB                               | Afgerond bewijs                     | Loopbaan en burgerschap  | n.v.t.       | Verplicht in diploma-dossier    | n.v.t. | IJkmoment 2 | diploma-dossier |
| Fase 2 | Keuzedeel technologie en zorg.    | Oefenopdracht D uit Consortium      | Afgerond bewijs Domotica, Robotica, Ethiek 2; EPD 2; zorg op afstand, sociale media.   | n.v.t        | voorwaardelijk aan startbewijs. | n.v.t  | IJkmoment 2 | IJkmoment 2.    |
| Fase 2 | Keuzedeel van 2 <sup>e</sup> keus | Inspanningsverplichting             |  |              | Formatief/om van te leren       | n.v.t  | IJkmoment 2 | IJkmoment 2     |
| Fase 2 | B1-K1-W5                          | Oefenopdracht C B1-K1-W5 Consortium | Voert verpleegtechnische handelingen uit   | Zie opdracht | Voorwaardelijk aan startbewijs  | n.v.t. | IJkmoment 2 | IJkmoment 2     |
| Fase 2 | B1-K1-W8                          | Oefenopdracht C B1-K1-W8 Consortium | Reageert op onvoorziene en crisissituaties   | Zie opdracht | Voorwaardelijk aan startbewijs  | n.v.t. | IJkmoment 2 | IJkmoment 2     |
| Fase 2 | B1-K1-W9                          | Oefenopdracht C B1-K1-W9 Consortium | Stemt de zorgverlening af met alle betrokkenen   | Zie opdracht | Voorwaardelijk aan startbewijs  | n.v.t. | IJkmoment 2 | IJkmoment 2     |
| Fase 2 | B1-K2-W1                          | Oefenopdracht C B1-K2-W1 Consortium | Werkt aan de eigen deskundigheid   | Zie opdracht | Voorwaardelijk aan startbewijs  | n.v.t. | IJkmoment 2 | IJkmoment 2     |
| Fase 2 | B1-K2-W2                          | Oefenopdracht C B1-K2-W2 Consortium | Werkt samen met andere beroepsgroepen in de zorg   | Zie opdracht | Voorwaardelijk aan startbewijs  | n.v.t. | IJkmoment 2 | IJkmoment 2     |
| Fase 2 | B1-K2-W3                          | Oefenopdracht C B1-K2-W3 Consortium | Werkt aan het bevorderen en bewaken van kwaliteitszorg   | Zie opdracht | Voorwaardelijk aan startbewijs  | n.v.t. | IJkmoment 2 | IJkmoment 2     |

|  |          |   |  |              |                                |        |             |             |
|--|----------|---|--|--------------|--------------------------------|--------|-------------|-------------|
| Fase 2   | B1-K2-W4 | Oefenopdracht C<br>B1-K2-W4<br>Consortium | Begeleidt nieuwe collega's, stagiaires en/of vrijwilligers | Zie opdracht | Voorwaardelijk aan startbewijs | n.v.t. | IJkmoment 2 | IJkmoment 2 |
| EXAMEN IN DE BPV (summatief) exameneenheid C: B1K1W5, B1K1W8, B1K1W9<br>EXAMEN IN DE BPV (summatief) exameneenheid D: B1K2W1, B1K2W2, B1K2W3, B1K2W4<br>Examen in de BPV (summatief) keuzedeel Zorg en technologie |          |   |  |              |                                |        |             |             |

|   |                                    |  |   |            |                                |   |             |                 |
|---|------------------------------------|--|---|------------|--------------------------------|---|-------------|-----------------|
| Fase 3  | BOK 7/88                           | Kennistoets BOK  | Onderwerpen: Tracheaanule, mond- en keelholte uitzuigen, zuurstof.            | 90 minuten | Voorwaardelijk aan startbewijs | 3 | IJkmoment 3 | IJkmoment 3     |
| Fase 3  | Taal en rekenen                    | COE en instellings-examen                              |   |            | Verplicht in diploma-dossier   |   |             | diploma-dossier |
| Fase 3  | Keuzedeel van 2 <sup>e</sup> keuze | Afrondende activiteit van het 2 <sup>e</sup> keuzedeel | Keuze uit:<br>• Internationaal bewustzijn<br>• Ondernemend gedrag<br>• Engels |            | Voorwaardelijk aan startbewijs |   | IJkmoment 3 | IJkmoment 3     |
| Examen in de BPV van: <b>Profieldeel, Keuzedeel 2</b> |                                    |  |   |            |                                |   |             |                 |

**Studieadvies<sup>1</sup>:**

Bij elk ijkmoment krijg je een studieadvies. De mogelijkheden zijn:

- A. je vertoont gewenste voortgangsentwikkeling
  - Studieadvies: doorgaan met de opleiding
- B. Je vertoont boven gemiddelde voortgangsentwikkeling
  - Op onderdelen: aanbieden van verdieping
  - Over het geheel; aanbieden versnellen en/of opstromen hoger niveau
- C. Je vertoont onvoldoende voortgangsentwikkeling
  - In cognitief of vaardigheidsopzicht; bieden extra ondersteuning en/of gerichte zorg, eventueel in combinatie met vertraging
  - In de overige beoordelingspunten: houdingscontract



Bij vervolgspraken (B of C) wordt altijd een concreet plan geschreven, met een looptijd van 3 maanden.

<sup>1</sup> Beleidskaders Voortgangsbewaking versie 170124 (concept) §1.3.2



# BIJLAGE 4

## OVERZICHT IJKMOMENTEN



### Overzichtsformulier ijkmoment 1 : inleveren tussen 6 en 20 weken na de start

| Wat vragen wij van jou?   | Inleveren  |
|---|--|
| <input type="checkbox"/> Overzicht van het in te leveren bewijs   | <input type="checkbox"/> Overzicht ijkmoment 1 (dit overzicht)   |
| <input type="checkbox"/> Minstens 90% aanwezigheid  | <input type="checkbox"/> Uitdraai aanwezigheid uit AWR, waaruit je aanwezigheid blijkt.<br><input type="checkbox"/> Is de aanwezigheid lager dan 90%, voeg dan een door je SLB getekende verklaring toe. |
| <input type="checkbox"/> Uitslag BOK 1, 2, 3, 4   | <input type="checkbox"/> Uitdraai van hoogste resultaten per BOK-oefentoets (dus 4 in totaal)  |
| <input type="checkbox"/> Beroepssituatie OP2BO1 (zorgplan)  | <input type="checkbox"/> Beoordeling eindopdracht  |
| <input type="checkbox"/> Resultaat van Consortium C opdrachten uit de BPV van exameneenheid A en B; minimaal met een voldoende behaald; d.w.z. alle criteria  of  | <input type="checkbox"/> Feedbackformulieren van alle werkprocessen uit deze beide arrangementen;<br>WP 1, 4, 6 uit exameneenheid A<br>WP 2, 3, 7, 10 uit exameneenheid B                                |
| <input type="checkbox"/> Inspanningsverplichting keuzedeel Zorg en Technologie;<br><input type="checkbox"/> digitaal portfolio aangemaakt;<br><input type="checkbox"/> eindopdracht 'kennismaken';<br><input type="checkbox"/> 2 van de 3 leeractiviteiten 'e-Health'.  | <input type="checkbox"/> Fiattering van docent inleveren   |
| <input type="checkbox"/> Nulmeting Nederlands   | <input type="checkbox"/> uitdraai DsDo   |
| <input type="checkbox"/> Nulmeting rekenen  | <input type="checkbox"/> uitdraai DsDo   |

## Overzichtsformulier ijkmoment 2: inleveren tussen 20 en 34 weken na de start

| Wat vragen we van jou?  | Inleveren of laten zien  |
|---|--|
| <input type="checkbox"/> Overzicht van het in te leveren bewijs   | <input type="checkbox"/> Overzichtsformulier ijkmoment 2, (dit formulier)  |
| <input type="checkbox"/> Waardering ijkmoment 1   | <input type="checkbox"/> Uitdraai waardering ijkmoment 1   |
| <input type="checkbox"/> Minstens 90% aanwezigheid  | <input type="checkbox"/> Uitdraai aanwezigheid uit AWR, waaruit je aanwezigheid blijkt.<br><input type="checkbox"/> Is de aanwezigheid lager dan 90% voeg dan een door je SLB getekende verklaring toe.                    |
| Uitslag BOK 5 ( inclusief medisch rekenen en BOK 6 (moet voldoende zijn)  | <input type="checkbox"/> Uitdraai DsDo cijferlijst   |
| <input type="checkbox"/> Resultaat van de Consortium C- opdrachten uit de praktijk van exameneenheid C en D;<br>Minimaal met een voldoende behaald; d.w.z. alle criteria  of  | <input type="checkbox"/> feedbackformulieren van alle werkprocessen van deze beide exameneenheden<br><input type="checkbox"/> WP 5, 8, 9 uit exameneenheid C<br><input type="checkbox"/> WP 1, 2, 3, 4 uit exameneenheid D |
| <input type="checkbox"/> Keuzedeel Zorg en Technologie<br><input type="checkbox"/> Eindopdracht uit Consortium  | <input type="checkbox"/> Uitdraai DsDo en/of bewijs van docent   |
| <input type="checkbox"/> Keuzedeel 2  | <input type="checkbox"/> Bewijs van inspanning getekend door docent  |
| <input type="checkbox"/> LOB en Burgerschap   | <input type="checkbox"/> Bewijs van afronding van beide onderdelen ( zie bijlage)  |

### Overzichtsformulier ijkmoment 3: inleveren tussen 34 en 54 weken na de start

| Wat vragen we van jou?  | Inleveren   |
|---|---|
| <input type="checkbox"/> Overzicht van het in te leveren bewijs   | <input type="checkbox"/> Overzichtsformulier ijkmoment 3, dus dit formulier   |
| <input type="checkbox"/> Waardering ijkmoment 2   | <input type="checkbox"/> Uitdraai waardering ijkmoment 2  |
| <input type="checkbox"/> Minstens 90% aanwezigheid  | <input type="checkbox"/> Uitdraai AWR, waaruit je aanwezigheid blijkt.<br><input type="checkbox"/> Is de aanwezigheid lager dan 90%, voeg dan een door je SLB getekende verklaring toe. |
| <input type="checkbox"/> Uitslag BOK 7/ 8; deze moeten voldoende zijn   | <input type="checkbox"/> Uitdraai DsDo  |
| <input type="checkbox"/> Eindopdracht 2 <sup>e</sup> Keuzedeel  | <input type="checkbox"/> Een bewijs met akkoord van docent van keuzedeel 2  |
| <input type="checkbox"/> Resultaat van de Consortium C- oefenopdrachten uit de BPV van Profieldeel; minimaal met een voldoende behaald; d.w.z. alle criteria  of  | <input type="checkbox"/> Feedbackformulieren van deze oefenopdrachten   |
| <input type="checkbox"/> Nederlands:  | <input type="checkbox"/> Voldoende resultaat voor CEM en IE   |
| <input type="checkbox"/> Rekenen:   | <input type="checkbox"/> Resultaat voor CEM   |
| <input type="checkbox"/>  | <input type="checkbox"/>  |



## BIJLAGE 5

### VERKLARING AFRONDING LOOPBAAN & BURGERSCHAP

|               |  |
|---------------|--|
| Naam          |  |
| Studentnummer |  |

De student heeft bewijzen verzameld en aangetoond dat hij heeft voldaan aan de inspanningsverplichting betreffende loopbaan en burgerschap.

| Loopbaan competenties | Activiteit | Naam docent en paraaf | Datum |
|-----------------------|------------|-----------------------|-------|
| Capaciteitenreflectie |            |                       |       |
| Motievenreflectie     |            |                       |       |
| Werkexploratie        |            |                       |       |
| Loopbaansturing       |            |                       |       |
| Netwerken             |            |                       |       |

| Burgerschap dimensies   | Activiteit | Naam docent en paraaf | Datum |
|-------------------------|------------|-----------------------|-------|
| Politiek-juridisch      |            |                       |       |
| Economisch              |            |                       |       |
| Maatschappelijk-sociaal |            |                       |       |
| Vitaal burgerschap      |            |                       |       |