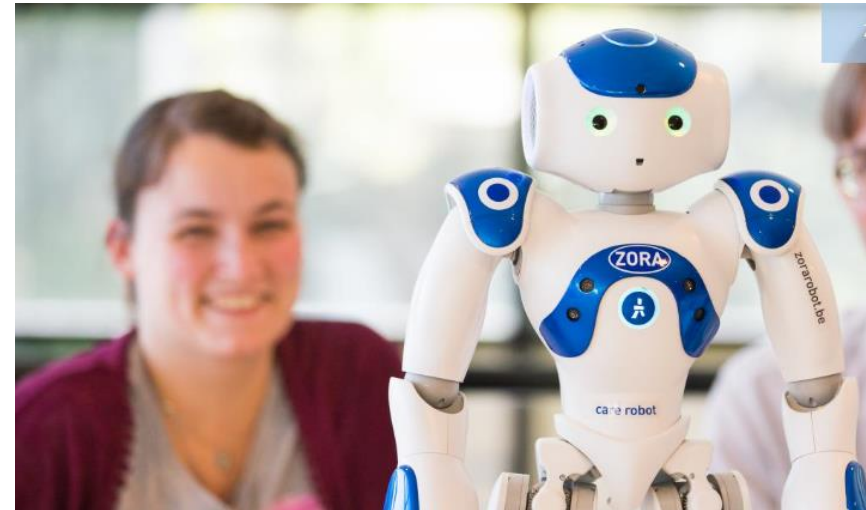


## Examenplan Praktijkopleider



Dossier	Praktijkopleider	Crebonummer dossier	25487
		Cohort (startjaar)	2021-2022
		Leerweg	BBL
		Niveau opleiding	4
		College	Albeda Zorgcollege
		Datum opgesteld	29 juni 2021
		Datum vastgesteld	29 juni 2021

## Inhoudsopgave

<b>1. Wettelijke eisen voor diplomering</b> .....	<b>3</b>
<b>2. Examen: Beroepsgericht</b> .....	<b>4</b>
2.1 Kerntaak 1: Organiseren, coördineren en bewaken van het opleidingstraject.....	4
2.2 Kerntaak 2: Organiseren, coördineren en bewaken van het leertraject van de student.....	5
2.3 Kerntaak 3: Scheppen van randvoorwaarden zodat werkbegeleiders BPV-taken kunnen uitvoeren.....	6
2.4 Kerntaak 4: Werken aan kwaliteit en deskundigheid.....	6
<b>3. Examen: keuzedelen</b> .....	<b>7</b>
<b>4. Examen: Generieke eisen Nederlands, Engels en rekenen</b> .....	<b>8</b>
<b>5. Activiteiten</b> .....	<b>9</b>
5.1 Loopbaan en burgerschap.....	9
5.2 Beroepspraktijkvorming.....	9

## 1. Wettelijke eisen voor diplomering

Om in aanmerking te komen voor een diploma moet je voldoen aan alle kwalificatie-eisen. Er zijn onderdelen waarvoor je examen doet, er zijn ook onderdelen die op een andere manier worden gemeten. Voor de examenonderdelen moet je slagen: dat betekent dat je een cijfer moet behalen: 5,5 of hoger, of een oordeel (mogelijk is dan onvoldoende, voldoende, goed): je moet dan het oordeel “voldoende” of “goed” hebben.

Voor andere onderdelen geldt dat je deze moet hebben “voldaan”: je moet de activiteiten die bij dat onderdeel horen dan naar het oordeel van de beoordelaar voldoende hebben afgerond: het oordeel heet dan “voldaan”.

Voor **Praktijkopleider** betekent dit het volgende:

Bij onderstaande 5 onderdelen moet voor allen akkoord worden gegeven (je voldoet aan de eisen) om een diploma te krijgen, bewijzen moeten aanwezig zijn in het diplomadossier:

Onderdeel	Examen/activiteit	Beslisregel / bewijzen
1. Beroepsgerichte eisen	Examens	Een student voldoet aan de eisen als de vier kerntaken van het basisdeel allen met een voldoende (5,5 wordt 6) zijn afgerond. Compensatie is niet mogelijk.
2. Keuzedelen	Examens	Een student voldoet aan de eisen als het totaal van de keuzedelen aan de keuzedeelverplichting voldoet én voldoet aan de cesuur (zie uitwerking bij de toelichting keuzedelen)
3. Beroepspraktijkvorming (bpv)	Activiteit	Een student voldoet aan de eisen als de BPV het oordeel “voldaan” heeft.
4. Generieke taal- en rekenvaardigheden	Examens	Nederlands en Engels: de student voldoet aan de cesuur (zie uitwerking bij de toelichting). Rekenen: de student moet examens hebben gedaan (het resultaat mag onvoldoende zijn).
5. Loopbaan en Burgerschap	Activiteit	Een student voldoet aan de eisen als de student voor alle Loopbaan en Burgerschap onderdelen een authentiek bewijs van deelname kan overleggen (Verklaring Loopbaan en Burgerschap).

## 2. Examen: Beroepsgericht

Het resultaat wordt op de cijferlijst per kerntaak weergegeven in een cijfer. Het kerntaakcijfer komt tot stand op basis van de beoordeling van alle werkprocessen die tot de kerntaak behoren. Elk werkproces moet met tenminste een voldoende worden afgerond (5,5 wordt 6) Het gemiddelde wordt berekend. Ieder werkproces binnen de kerntaak telt even zwaar mee. Het moment van examineren (wanneer) hangt af van de snelheid waarmee de student de opleiding doorloopt.

### 2.1 Kerntaak 1: Organiseren, coördineren en bewaken van het opleidingstraject

Code werkproces		Titel werkproces	Examenvorm	Cesuur	Weging	Waar
Kerntaak 1	1 PO-B1-K1-W1	Inventariseert gegevens voor het BPV-beleidsplan	Examenproduct	≥ V of 6	1	BPV
			Verantwoordingsverslag			School
	2 PO-B1-K1-W2	Levert gegevens en adviezen aan voor het ontwikkelen van een BPV-beleidsplan	Examenproduct	≥ V of 6	1	BPV
			Examenproduct			BPV
	3 PO-B1-K1-W3	Coördineert en bewaakt examinering en beoordeling in de BPV	Examenproduct	≥ V of 6	1	BPV
Gedragsobservatie			BPV			
4 PO-B1-K1-W4	Coördineert en bewaakt de uitvoering van het BPV-beleidsplan	Examenpresentatie	≥ V of 6	1	School	
5 PO-B1-K1-W5	Werkt samen en stemt af met onderwijsinstellingen	Gedragsobservatie	≥ V of 6	1	BPV	

## 2.2 Kerntaak 2: Organiseren, coördineren en bewaken van het leertraject van de student

Code werkproces		Titel werkproces	Examenvorm	Cesuur	Weging	Waar
Kerntaak 2	6 PO-B1-K2-W1	Draagt bij aan selectie en aanname van studenten	Gedragsobservatie	≥ V of 6	1	BPV
			Verantwoordingsverslag			School
	7 PO-B1-K2-W2	Regelt de introductieperiode van een student in de BPV	Gedragsobservatie	≥ V of 6	1	BPV
			Examenproduct			BPV
	8 PO-B1-K2-W3	Ondersteunt een student bij het opstellen van zijn individuele leerplan	Gedragsobservatie	≥ V of 6	1	BPV
			Examenproduct			BPV
	9 PO-B1-K2-W4	Ondersteunt en bewaakt het leertraject van een student	Gedragsobservatie	≥ V of 6	1	BPV
	10 PO-B1-K2-W5	Draagt bij aan examinering en beoordeling van een student in de BPV	Examengesprek	≥ V of 6	1	School
11 PO-B1-K2-W6	Evalueert de uitgevoerde werkzaamheden in de BPV	Gedragsobservatie	≥ V of 6	1	BPV	
		Verantwoordingsverslag			School	

### 2.3 Kerntaak 3: Scheppen van randvoorwaarden zodat werkbegeleiders BPV-taken kunnen uitvoeren

Code werkproces		Titel werkproces	Examenvorm	Cesuur	Weging	Waar
Kerntaak 3	12 PO-B1-K3-W1	Bevordert een op-maat werkbegeleiding	Examenpresentatie	≥ V of 6	1	School
	13 PO-B1-K3-W2	Zorgt voor een verdeling van BPV-taken onder werkbegeleiders	Examenproduct	≥ V of 6	1	BPV
			Gedragsobservatie			BPV
	14 PO-B1-K3-W3	Instrueert werkbegeleiders in coachings-, beoordelings- en begeleidingsmethodieken	Gedragsobservatie	≥ V of 6	1	BPV
15 PO-B1-K3-W4	Coacht werkbegeleiders in hun begeleidingsvaardigheden	Gedragsobservatie	≥ V of 6	1	BPV	

### 2.4 Kerntaak 4: Werken aan kwaliteit en deskundigheid

Code werkproces		Titel werkproces	Examenvorm	Cesuur	Weging	Waar
Kerntaak 4	16 PO-B1-K4-W1	Werkt aan deskundigheidsbevordering	Examenproduct	≥ V of 6	1	School
			Examengesprek			School
	17 PO-B1-K4-W2	Werkt aan bevorderen en bewaken van kwaliteitszorg	Examenpresentatie	≥ V of 6	1	School

### 3. Examen: keuzedelen

Alle keuzedeel-examens worden afgenomen met ingekocht materiaal van een gevalideerde examenleverancier: Consortium.

Het totaal van de keuzedelen moet voldoen aan de wettelijke eisen (in totaal 240 uur Studielastingsuren (SBU)). Je kiest in overleg met je studieloopbaanbegeleider uit onderstaande keuzedelen, of uit niet-opleiding gebonden keuzedelen: niet alle combinaties zijn mogelijk of organiseerbaar. Het aanbod van keuzedelen kan tijdens je opleiding wijzigen. Je doet examen in de keuzedelen die je samen met je studieloopbaanbegeleider hebt vastgesteld..

Keuzedelen die bij de start van jou opleiding door de opleiding worden aangeboden zijn:

Exameneenheid	Examencode en werkproces	Examenvorm	Cesuur	Weging	Wanneer/waar
Ondernemend gedrag	K0072	Verslag, presentatie in de BPV	≥ 6	1	Laatste fase opleiding
Internationaal I: overbruggen (interculturele) diversiteit	K0210	Theoretisch en praktisch onderzoek, en presentatie	≥ 6	1	Laatste fase opleiding

Het keuzedeel moet met tenminste een 6 zijn afgerond.

## 4. Examen: Generieke eisen Nederlands, Engels en rekenen

De examens Nederlands en Engels bestaan uit 5 onderdelen: Schrijven, spreken, gesprekken voeren, lezen en luisteren.

Schrijven, spreken en gesprekken voeren worden afgenomen met instellingsexamens. Deze 3 cijfers worden gemiddeld tot 1 cijfer.

Lezen en luisteren worden afgenomen met centrale examens, hiervoor wordt 1 cijfer gegeven. Deze twee cijfers worden opnieuw gemiddeld tot 1 eindcijfer.

Voor het centraal examen worden examenblokken georganiseerd (3 per jaar) waarin het examen moet worden afgelegd. Dit wordt tijdig bekend gemaakt.

In de cesuur tellen Engels en Nederlands samen: één van de twee mag een 5 zijn, maar dan **moet** de ander tenminste een 6 zijn.

Voor rekenen moet het examen zijn afgelegd, het cijfer telt (nog) niet mee in de diplomabeslissing.

Examencode	Exameninhoud	Examenvorm	Weging		Cesuur	Wanneer/waar
<b>Nederlands</b>						
Ned-inst.-schr-3F	Schrijven	Schriftelijk	1x cijfer	Cijfermiddeling: 1 cijfer	Minimaal een 5, dan <b>moet</b> Engels tenminste een 6 zijn.	Schooljaar 2019-2020 Op school
Ned-inst.-spr-3F	Spreken	Mondeling	1x cijfer			
Ned-inst.-gesp-3F	Gesprekken voeren	Mondeling	1x cijfer			
CEM 3F (Centraal examen Cito)	Lezen/luisteren	Schriftelijk		1 cijfer		
<b>Engels</b>						
Eng-inst.-schr-A2	Schrijven	Schriftelijk	1x cijfer	Cijfermiddeling: 1 cijfer	Minimaal een 5, dan <b>moet</b> Nederlands tenminste een 6 zijn.	Schooljaar 2019-2020 Op school
Eng-inst.-spr-A2	Spreken	Mondeling	1x cijfer			
Eng-inst.-gesp-A2	Gesprekken voeren	Mondeling	1x cijfer			
CEM B1 (Centraal examen Cito)	Lezen/luisteren	Schriftelijk		1 cijfer		
<b>Rekenen</b>						
CEM 3F (Centraal examen)	Getallen Verhoudingen Meten en meetkunde Verbanden	Schriftelijk	1 cijfer		Cijfer telt niet mee in de diplomabeslissing	Schooljaar 2019-2020 Op school



## 5. Activiteiten

### 5.1 Loopbaan en burgerschap

Voor loopbaan en burgerschap geldt een inspanningsverplichting. Dit betekent dat voor diplomering een schriftelijk bewijs in het dossier aanwezig moet zijn dat deze inspanning is geleverd.

Het onderwijs aan loopbaan en burgerschap loopt gedurende de gehele opleiding, delen worden afgerond mede op basis van actualiteit.

Examineenheid	Dimensies	Examenvorm	Cesuur	Weging	Wanneer/waar
Loopbaan	Loopbaan	Loopbaan competenties bewijs	Voldaan	1	Op school
Burgerschap	Politiek-juridisch	Project / bewijs van deelname (per dimensie)	Voldaan	1	Op school
	Economisch				
	Sociaal - maatschappelijk				
	Vitaal burgerschap				
Kritisch denkvermogen					

### 5.2 Beroepspraktijkvorming

In het dossier moet bewijs aanwezig zijn dat aan de eisen van de beroepspraktijkvorming is voldaan.