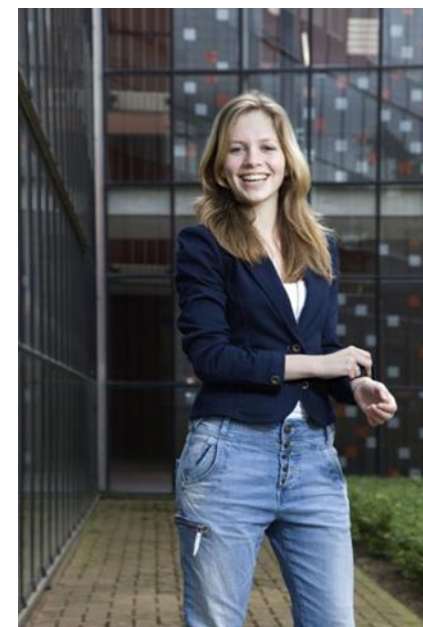


## Examenplan Verzorgende IG



Opleidingsdomein	Zorg en Welzijn	Crebonummer domein	79140
Dossier	Verzorgende IG	Crebonummer dossier	23187
Brancheverbijzonderingen	Verpleeg- en Verzorgingshuizen en Thuiszorg Gehandicaptenzorg Geestelijke Gezondheidszorg Kraamzorg	Crebonummer kwalificatie	25491
		Cohort (startjaar)	2019-2020
		Leerweg	BOL/BBL
		Niveau opleiding	3
		College	Albeda Zorgcollege
		Datum opgesteld	15 juli 2019
		Datum vastgesteld	15 juli 2019

## Inhoudsopgave

<b>1. Wettelijke eisen voor diplomering</b> .....	<b>3</b>
1.1 Uitwerking wettelijke eisen voor diplomering.....	3
1.2 Examen: Beroepsgericht, Basisdeel.....	4
1.2.1 Basisdeel, kerntaak 1 (B1-K1): Bieden van zorg en ondersteuning op basis van het zorgdossier.....	4
1.2.2 Basisdeel, kerntaak 2 (B1-K2): Werken aan kwaliteit en deskundigheid .....	5
1.3 Profieldelen.....	6
1.3.1 Profieldeel 1: Verpleeg- en verzorgingshuizen en Thuiszorg (VVT): Bieden van zorg en ondersteuning in de VVT .....	6
1.3.2 Profieldeel 2: Gehandicaptenzorg (GHZ): Bieden van zorg en ondersteuning in de GHZ .....	6
1.3.3 Profieldeel 3: Geestelijke gezondheidszorg (GGZ): Bieden van zorg en ondersteuning in de GGZ .....	7
1.3.4 Profieldeel 4; Kraamzorg (KZ): Bieden van zorg en ondersteuning in de Kraamzorg .....	7
1.4 Examen: keuzedelen .....	8
1.5 Examen: Generieke eisen Nederlands en rekenen.....	9
1.6 Activiteiten .....	10
1.6.1 Loopbaan en burgerschap.....	10
1.6.2 Beroepspraktijkvorming .....	10

## 1. Wettelijke eisen voor diplomering

Om in aanmerking te komen voor een diploma moet je voldoen aan alle kwalificatie-eisen. Er zijn onderdelen waarvoor je examen doet, er zijn ook onderdelen die op een andere manier worden gemeten.

Voor de *examenonderdelen* moet je slagen: dat betekent dat je een cijfer moet behalen.

Voor *andere onderdelen* (activiteiten) geldt dat je deze moet hebben “voldaan”: je moet de activiteiten die bij dat onderdeel horen dan naar het oordeel van de beoordelaar voldoende hebben afgerond: het oordeel heet dan “voldaan”. Om een MBO-diploma te krijgen moet je aan de volgende eisen voldoen:

**Examen:** Beroepsgerichte eisen inclusief branche en wettelijke vereisten (deze staan in het kwalificatiedossier): een 6 of hoger als er met cijfers wordt gewerkt (een 5,5 wordt een 6);

**Examen:** Keuzedelen: Voldoen aan de keuzedeelverplichting en een examenresultaat (mag onvoldoende zijn) per keuzedeel.

**Examen:** Generieke eisen taal & rekenen: Een oordeel per onderdeel volgens de eisen die geldend zijn voor jouw cohort. Het Cohortenschema is te vinden op [www.steunpunttaalenrekenenmbo.nl](http://www.steunpunttaalenrekenenmbo.nl).

**Activiteiten:** Loopbaan en Burgerschap: Voldaan hebben aan gestelde eisen door de opleiding.

**Activiteiten:** Beroepspraktijkvorming (BPV): Met goed gevolg hebben afgesloten, waarbij het oordeel van het leerbedrijf is betrokken.

Voor **Verzorgende IG** betekent dit het volgende:

### 1.1 Uitwerking wettelijke eisen voor diplomering

Bij onderstaande 5 onderdelen moet voor allen akkoord worden gegeven (je voldoet aan de eisen) om een diploma te krijgen:

	Onderdeel	Beslisregel / bewijzen
1.	Beroepsgerichte eisen	Een student voldoet aan de eisen als de twee kerntaken uit het basisdeel én de kerntaak uit één profieldeel met een voldoende zijn afgerond. Compensatie is niet mogelijk.
2.	Keuzedelen	Een student voldoet aan de eisen als het totaal van de keuzedelen aan de keuzedeelverplichting voldoet én de bijbehorende examens daarvan zijn afgelegd (het resultaat mag onvoldoende zijn).
3.	Beroepspraktijkvorming (BPV)	Een student voldoet aan de eisen als de BPV het oordeel “voldaan” heeft.
4.	Generieke taal- en rekenvaardigheden	Nederlands: de student voldoet aan de cesuur (zie uitwerking bij de toelichting). Rekenen: de student moet examen hebben gedaan (het resultaat mag onvoldoende zijn).
5.	Loopbaan en Burgerschap	Een student voldoet aan de eisen als de student voor alle Loopbaan en Burgerschap onderdelen een authentiek bewijs van deelname kan overleggen (Verklaring Loopbaan en Burgerschap).

## 1.2 Examen: Beroepsgericht, Basisdeel

Alle beroepsgerichte examens worden afgenomen met ingekocht materiaal van een gevalideerde examenleverancier: Consortium.

### 1.2.1 Basisdeel, kerntaak 1 (B1-K1): Bieden van zorg en ondersteuning op basis van het zorgdossier

Examentitel	Code / werkproces	Titel werkproces	Examenvorm	Cesuur	Weging	Wanneer	Waar	
Persoonlijke verzorging, wonen en huishouden	A	B1-K1-W1	Ondersteunt bij het voeren van de regie bij wonen en huishouden	Gedragsobservatie	≥ 6	1	Fase 1	BPV
		B1-K1-W4	Biedt persoonlijke verzorging	Gedragsobservatie	≥ 6	1		
		B1-K1-W6	Begeleidt een zorgvrager	Gedragsobservatie Verantwoordingsverslag*	≥ 6	1		
De zorg plannen	B	B1-K1-W2	Onderkent de gezondheidstoestand op somatisch en psychosociaal gebied	Gedragsobservatie	≥ 6	1	Fase 2	BPV
		B1-K1-W3	Stelt (mede) het zorgplan op	Zorgplan met verantwoording	≥ 6	1		
		B1-K1-W7	Geeft voorlichting, advies en instructie	Gedragsobservatie Verantwoordingsverslag*	≥ 6	1		
		B1-K1-W10	Evalueert en legt de zorgverlening vast	Gedragsobservatie	≥ 6	1		
Verpleegtechnische handelingen & verantwoording dragen	C	B1-K1-W5	Voert verpleegtechnische handelingen uit	Gedragsobservatie	≥ 6	1	Fase 3	BPV
		B1-K1-W8	Reageert op onvoorziene en crisissituaties	Gedragsobservatie	≥ 6	1		
		B1-K1-W9	Stemt de zorgverlening af met alle betrokkenen	Gedragsobservatie	≥ 6	1		
<p>Het resultaat wordt op de cijferlijst per kerntaak weergegeven in een cijfer. Het kerntaakcijfer komt tot stand op basis van de beoordeling van alle werkprocessen die tot de kerntaak behoren. Het gemiddelde wordt berekend. Ieder werkproces binnen de kerntaak telt even zwaar mee.</p> <p>* Het verantwoordingsverslag wordt door een examinator van school beoordeeld.</p>								

1.2.2 Basisdeel, kerntaak 2 (B1-K2): Werken aan kwaliteit en deskundigheid

Examentitel	Code / werkproces	Titel werkproces	Examenvorm	Cesuur	Weging	Wanneer	Waar	
Kwaliteit en deskundigheid	D	B1-K2-W1	Werkt aan eigen deskundigheid	Gedragsobservatie	≥ 6	1	Fase 3	BPV/
		B1-K2-W2	Werkt samen met andere beroepsgroepen in de zorg	Gedragsobservatie	≥ 6	1		
		B1-K2-W3	Werkt aan bevorderen en bewaken kwaliteitszorg	Gedragsobservatie Examengesprek*	≥ 6	1		
		B1-K2-W4	Begeleidt nieuwe collega's, stagiaires en/of vrijwilligers	Gedragsobservatie	≥ 6	1		
<p>Het resultaat wordt op de cijferlijst per kerntaak weergegeven in een cijfer. Het kerntaakcijfer komt tot stand op basis van de beoordeling van alle werkprocessen die tot de kerntaak behoren. Het gemiddelde wordt berekend. Ieder werkproces binnen de kerntaak telt even zwaar mee. * Het examengesprek vindt plaats op school.</p>								

### 1.3 Profieldelen

Je doet in één van de onderstaande profielen examens.

#### 1.3.1 Profieldeel 1: Verpleeg- en verzorgingshuizen en Thuiszorg (VVT): Bieden van zorg en ondersteuning in de VVT

Examentitel	Code / werkproces	Titel werkproces	Examenvorm	Cesuur	Weging	Wanneer	Waar	
Verpleeg- en verzorgingshuizen en thuiszorg	E	P1-K1-W1	Biedt ondersteuning gericht op zelf- en samenredzaamheid	Gedragsobservatie Verantwoordingsverslag*	≥ 6	1	Fase 3	BPV
		P1-K1-W2	Werkt verbindend samen met naastbetrokkenen en andere zorgverleners	Gedragsobservatie	≥ 6	1		
		P1-K1-W3	Biedt zorg in de woonsituaties	Gedragsobservatie	≥ 6	1		
		P1-K1-W4	Begeleidt een individu of een groep zorgvragers bij dagelijkse activiteiten	Gedragsobservatie	≥ 6	1		
Het resultaat wordt op de cijferlijst per kerntaak weergegeven in een cijfer. Het kerntaakcijfer komt tot stand op basis van de beoordeling van alle werkprocessen die tot de kerntaak behoren. Het gemiddelde wordt berekend. Ieder werkproces binnen de kerntaak telt even zwaar mee. * Het verantwoordingsverslag wordt door een examiner van school beoordeeld.								

#### 1.3.2 Profieldeel 2: Gehandicaptenzorg (GHZ): Bieden van zorg en ondersteuning in de GHZ

Examentitel	Code / werkproces	Titel werkproces	Examenvorm	Cesuur	Weging	Wanneer	Waar	
Gehandicaptenzorg	F	P2-K1-W1	Ondersteunt en begeleidt bij het ontwikkelen en behouden van vaardigheden	Gedragsobservatie	≥ 6	1	Fase 3	BPV
		P2-K1-W2	Communiqueert met en begeleidt de communicatie met doelgroepen in de GHZ	Gedragsobservatie Verantwoordingsverslag*	≥ 6	1		
		P2-K1-W3	Begeleidt individuele zorgvragers in een groep	Gedragsobservatie	≥ 6	1		
Het resultaat wordt op de cijferlijst per kerntaak weergegeven in een cijfer. Het kerntaakcijfer komt tot stand op basis van de beoordeling van alle werkprocessen die tot de kerntaak behoren. Het gemiddelde wordt berekend. Ieder werkproces binnen de kerntaak telt even zwaar mee. * Het verantwoordingsverslag wordt door een examiner van school beoordeeld.								

### 1.3.3 Profieldeel 3: Geestelijke gezondheidszorg (GGZ): Bieden van zorg en ondersteuning in de GGZ

Examentitel	Code / werkproces	Titel werkproces	Examenvorm	Cesuur	Weging	Wanneer	Waar	
Geestelijke gezondheidszorg	G	P3-K1-W1	Communiqueert met zorgvragers gericht op maatschappelijke participatie	Gedragsobservatie	≥ 6	1	Fase 3	BPV
		P3-K1-W2	Begeleidt een groep zorgdragers en naastbetrokkenen	Gedragsobservatie Verantwoordingsverslag*	≥ 6	1		
<p>Het resultaat wordt op de cijferlijst per kerntaak weergegeven in een cijfer. Het kerntaakcijfer komt tot stand op basis van de beoordeling van alle werkprocessen die tot de kerntaak behoren. Het gemiddelde wordt berekend. Ieder werkproces binnen de kerntaak telt even zwaar mee.</p> <p>* Het verantwoordingsverslag wordt door een examinator van school beoordeeld.</p>								

### 1.3.4 Profieldeel 4; Kraamzorg (KZ): Bieden van zorg en ondersteuning in de Kraamzorg

Examentitel	Code / werkproces	Titel werkproces	Examenvorm	Cesuur	Weging	Wanneer	Waar	
Kraamzorg	H	P2-K1-W1	Verleent vervroegde partusondersteuning en assisteert bij partus	Gedragsobservatie	≥ 6	1	Fase 3	BPV
Communicatie en begeleiding		P2-K1-W2	Biedt zorg aan moeder en kind	Gedragsobservatie Verantwoordingsverslag*	≥ 6	1		
Groepsbegeleiding		P2-K1-W3	Geeft informatie en voorlichting gericht op het omgaan met de nieuwe gezinssituatie	Gedragsobservatie	≥ 6	1		
<p>Het resultaat wordt op de cijferlijst per kerntaak weergegeven in een cijfer. Het kerntaakcijfer komt tot stand op basis van de beoordeling van alle werkprocessen die tot de kerntaak behoren. Het gemiddelde wordt berekend. Ieder werkproces binnen de kerntaak telt even zwaar mee.</p> <p>* Het verantwoordingsverslag wordt door een examinator van school beoordeeld.</p>								

## 1.4 Examen: keuzedelen

Het totaal van de keuzedelen moet voldoen aan de wettelijke eisen (in totaal 720 uur Studielastingsuren (SBU)). Je kiest in overleg met je studieloopbaanbegeleider uit onderstaande keuzedelen: niet alle combinaties zijn mogelijk of organiseerbaar. Je doet examen in de keuzedelen die je samen met je studieloopbaanbegeleider hebt vastgesteld, de uitslag van het examen telt niet mee in de diplomabeslissing. Het is verplicht examen af te leggen in alle gekozen keuzedeel-examens (of onderdelen daarvan), compensatie is niet mogelijk.

Alle examens van de keuzedelen worden afgenomen met ingekochte examens van gevalideerde examenleveranciers.

Code	Keuzedelen	uren	Examenvorm	Cesuur	Weging	Wanneer	waar
K0137	Zorg en technologie	480 SBU	Gedragsobservatie	720 SBU moet geëxamineerd zijn, het resultaat telt niet mee in de diplomabeslissing	1	Fase 2-3	BPV
K0055	Internationaal 1: Bewustzijn (interculturele diversiteit)	240 SBU	Presentatie in de BPV		1	Fase 3	BPV
K0072	Ondernemend gedrag	240 SBU	Gedragsobservatie		1	Fase 3	BPV
K0034	Engels in de beroepscontext A2	240 SBU	Theorie-examen		1	Fase 3	School



## 1.5 Examen: Generieke eisen Nederlands en rekenen

Het examens Nederlands bestaat uit 5 onderdelen: Schrijven, spreken, gesprekken voeren, lezen en luisteren.

Schrijven, spreken en gesprekken voeren worden afgenomen met instellingsexamens. Deze 3 cijfers worden gemiddeld tot 1 cijfer.

Lezen en luisteren worden afgenomen met centrale examens, hiervoor wordt 1 cijfer gegeven. Deze twee cijfers worden opnieuw gemiddeld tot 1 eindcijfer.

Voor het centraal examen worden examenblokken georganiseerd (5 per jaar) waarin het examen moet worden afgelegd. Dit wordt tijdig bekend gemaakt.

Voor rekenen moet het examen zijn afgelegd, het cijfer telt (nog) niet mee in de diplomabeslissing.

Alle examens worden afgenomen op school, en in overleg met de betreffende docent gepland.

Alle examens worden afgenomen met ingekocht materiaal van gevalideerde examenleveranciers (TOA).

Examencode	Exameninhoud	Examenvorm	Weging		Cesuur
<b>Nederlands</b>					
Ned-inst.-schr-2F	Schrijven	Schriftelijk	cijfer	Cijfermiddeling: 1 cijfer	≥ 5
Ned-inst.-spr-2F	Spreken	Mondeling	cijfer		
Ned-inst.-gesp-2F	Gesprekken voeren	Mondeling	cijfer		
CEM 2F (Centraal examen Cito)	Lezen/luisteren	Schriftelijk		1 cijfer	
<b>Rekenen</b>					
CEM 2F (Centraal examen)	Getallen	Schriftelijk	1 cijfer		Cijfer telt niet mee in de diplomabeslissing
	Verhoudingen				
	Metten en meetkunde				
	Verbanden				

## 1.6 Activiteiten

### 1.6.1 Loopbaan en burgerschap

Voor loopbaan en burgerschap geldt een inspanningsverplichting. Dit betekent dat voor diplomering een schriftelijk bewijs in het dossier aanwezig moet zijn dat deze inspanning is geleverd. Het onderwijs aan loopbaan en burgerschap loopt gedurende de gehele opleiding op school, delen worden afgerond mede op basis van actualiteit, afronding in overleg met de docent.

Exameneenheid	Dimensies	Examenvorm	Cesuur	Weging
Loopbaan	Capaciteitenreflectie	Loopbaan competenties bewijs	Voldaan	1
	Motievenreflectie			
	Werkexploratie			
	Loopbaansturing			
Burgerschap	Netwerken	Project / bewijs van deelname (per dimensie)	Voldaan	1
	Politiek-juridisch			
	Economisch			
	Sociaal - maatschappelijk			
	Vitaal burgerschap			

### 1.6.2 Beroepspraktijkvorming

In het diplomadossier moet bewijs aanwezig zijn dat aan de eisen van de beroepspraktijkvorming is voldaan.