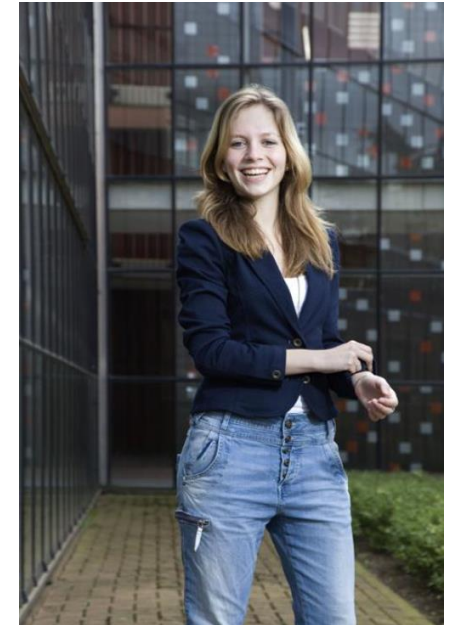


Examenplan Verzorgende IG



Opleidingsdomein	Zorg en Welzijn	Crebonummer domein	79140
Dossier	Verzorgende IG	Crebonummer dossier	23187
Kwalificatie	Verzorgende IG	Crebonummer kwalificatie	25491
		Cohort (startjaar)	2018-2019
		Leerweg	BOL/BBL
		Niveau opleiding	3
		College	Albada Zorgcollege
		Datum opgesteld	01 juli 2018
		Datum vastgesteld	05 juli 2018

Inhoudsopgave

1	Wettelijke eisen voor diplomering	3
1.1	Uitwerking wettelijke eisen voor diplomering	3
2	Examen: Beroepsgericht	4
2.1	Basisdeel, kerntaak 1 (B1-K1): Bieden van zorg en ondersteuning op basis van het zorgdossier	4
2.3	Basisdeel, kerntaak 2 (B1-K2): Werken aan kwaliteit en deskundigheid	5
2.4	Profieledelen: Kerntaak 1 (P1-K1, P2-K1, P3-K1, P4-K1): brancheverbijzonderingen	6
2.4.1	Verpleeg- en verzorgingshuizen en thuiszorg	6
2.4.2	Gehandicaptenzorg	6
2.4.3	Geestelijke gezondheidszorg	7
2.4.4	Kraamzorg	7
3	Examen: keuzedelen	8
4	Examen: Generieke eisen Nederlands en rekenen	9
5	Activiteiten	10
5.1	Loopbaan en burgerschap	10
5.2	Beroepspraktijkvorming	10

1. Wettelijke eisen voor diplomering

Om in aanmerking te komen voor een diploma moet je voldoen aan alle kwalificatie-eisen. Er zijn onderdelen waarvoor je examen doet, er zijn ook onderdelen die op een andere manier worden gemeten. Voor de examenonderdelen moet je slagen: dat betekent dat je een cijfer moet behalen: 5,5 of hoger, of een oordeel (mogelijk is dan onvoldoende, voldoende, goed): je moet dan het oordeel “voldoende” of “goed” hebben.

Voor andere onderdelen geldt dat je deze moet hebben “voldaan”: je moet de activiteiten die bij dat onderdeel horen dan naar het oordeel van de beoordelaar voldoende hebben afgerond: het oordeel heet dan “voldaan”.

Voor Verzorgende IG gaat het om de volgende onderdelen:

Examen: Beroepsgerichte eisen inclusief branche en wettelijke vereisten (kwalificatiedossier): Een voldoende of goed per kerntaak (of een 6 of hoger als er met cijfers wordt gewerkt (een 5,5 wordt een 6));

Examen: Keuzedelen: Voldoen aan de keuzedeelverplichting en een examenresultaat (mag onvoldoende zijn) per keuzedeel.

Examen: Generieke eisen taal & rekenen: Een oordeel per onderdeel volgens de eisen die geldend zijn voor het betreffende cohort. Te vinden in de cohortenschema's. Deze zijn te vinden op www.steunpunttaalenrekenenmbo.nl.

Activiteiten: Loopbaan en Burgerschap: Voldaan hebben aan gestelde eisen door de opleiding.

Activiteiten: Beroepspraktijkvorming (BPV): Met goed gevolg hebben afgesloten waarbij het oordeel van het leerbedrijf is betrokken.

1.1 Uitwerking wettelijke eisen voor diplomering

Bij onderstaande 5 onderdelen moet voor allen akkoord worden gegeven (je voldoet aan de eisen) om een diploma te krijgen:

Onderdeel	Beslisregel / bewijzen
1. Beroepsgerichte eisen	Een student voldoet aan de eisen als de twee kerntaken uit het basisdeel én de kerntaak uit één profieldeel (brancheverbijzondering) met een voldoende zijn afgerond. Compensatie is niet mogelijk.
2. Keuzedelen	Een student voldoet aan de eisen als het totaal van de keuzedelen aan de keuzedeelverplichting voldoet én de bijbehorende examens daarvan zijn afgelegd (het resultaat mag onvoldoende zijn).
3. Beroepspraktijkvorming (BPV)	Een student voldoet aan de eisen als de BPV het oordeel “voldaan” heeft.
4. Generieke taal- en rekenvaardigheden	Nederlands: de student voldoet aan de cesuur (zie uitwerking bij de toelichting). Rekenen: de student moet examen hebben gedaan (het resultaat mag onvoldoende zijn)
5. Loopbaan en Burgerschap	Een student voldoet aan de eisen als de student voor alle Loopbaan en Burgerschap onderdelen een authentiek bewijs van deelname kan overleggen

2. Examen: Beroepsgericht

2.1 Basisdeel, kerntaak 1 (B1-K1): Bieden van zorg en ondersteuning op basis van het zorgdossier

Examineenheid	Code werkproces	Titel werkproces	Examenvorm	Cesuur	Weging	Wanneer/waar	
Persoonlijke verzorging, wonen en huishouden	A	B1-K1-W1	Ondersteunt bij het voeren van de regie bij wonen en huishouden	gedragsobservatie	≥ V of 6	1	Fase 1 In de BPV
		B1-K1-W4	Biedt persoonlijke verzorging	gedragsobservatie	≥ V of 6	1	
		B1-K1-W6	Begeleidt een zorgvrager	Gedragsobservatie en verantwoordingsverslag	≥ V of 6	1	
De zorg plannen	B	B1-K1-W2	Onderkent de gezondheidstoestand op somatisch en psychosociaal gebied	Gedragsobservatie	≥ V of 6	1	Fase 2 In de BPV
		B1-K1-W3	Stelt (mede) het zorgplan op	Zorgplan met verantwoording	≥ V of 6	1	
		B1-K1-W7	Geeft voorlichting, advies en instructie	Gedragsobservatie en verantwoordingsverslag	≥ V of 6	1	
		B1-K1-W10	Evalueert en legt de zorgverlening vast	Gedragsobservatie	≥ V of 6	1	
Verpleegtechnische handelingen & verantwoording dragen	C	B1-K1-W5	Voert verpleegtechnische handelingen uit	Gedragsobservatie	≥ V of 6	1	Fase 3 In de BPV
		B1-K1-W8	Reageert op onvoorziene en crisissituaties	Gedragsobservatie	≥ V of 6	1	
		B1-K1-W9	Stemt de zorgverlening af met alle betrokkenen	Gedragsobservatie	≥ V of 6	1	

2.3 Basisdeel, kerntaak 2 (B1-K2): Werken aan kwaliteit en deskundigheid

Exameneenheid	Code werkproces	Titel werkproces	Examenvorm	Cesuur	Weging	Wanneer/waar
Kwaliteit en deskundigheid	B1-K2-W1	Werkt aan de eigen deskundigheid	Gedragsobservatie	≥ V of 6	1	Fase 3 In de BPV
	B1-K2-W2	Werkt samen met andere beroepsgroepen in de zorg	Twee gedragsobservaties	≥ V of 6	1	Fase 3 In de BPV
	B1-K2-W3	Werkt aan het bevorderen en bewaken van kwaliteitszorg	Gedragsobservatie beoordeling van het examengesprek	≥ V of 6	1	Fase 3 In de BPV/school
	B1-K2-W4	Begeleidt nieuwe collega's, stagiaires en/of vrijwilligers	Gedragsobservatie	≥ V of 6	1	Fase 3 In de BPV

2.4 Profieldelen: Kerntaak 1 (P1-K1, P2-K1, P3-K1, P4-K1): brancheverbijzonderingen

Van de onderstaande kerntaken wordt slechts één profieldeel (brancheverbijzondering) geëxamineerd.

2.4.1 Verpleeg- en verzorgingshuizen en thuiszorg

Examineenheid	Code werkproces	Titel werkproces	Examenvorm	Cesuur	Weging	Wanneer/waar	
Profieldeel 1, kerntaak 1 (P1-K1): Bieden van zorg en ondersteuning inde VVT							
Verpleeg- en verzorgingshuizen en thuiszorg	E	P1-K1-W1	Biedt ondersteuning gericht op zelf- en samenredzaamheid	Gedragsobservatie	≥ V of 6	1	Fase 3 In de BPV
		P1-K1-W2	Werkt verbindend samen met naastbetrokkenen en andere zorgverleners	Gedragsobservatie	≥ V of 6	1	
		P1-K1-W3	Biedt zorg in de woonsituatie	Gedragsobservatie	≥ V of 6	1	
		P1-K1-W4	Begeleidt een individu of een groep zorgvragers bij dagelijkse activiteiten	Gedragsobservatie en verantwoordingsverslag	≥ V of 6	1	

2.4.2 Gehandicaptenzorg

Examineenheid	Code werkproces	Titel werkproces	Examenvorm	Cesuur	Weging	Wanneer/waar	
Profieldeel 2, kerntaak 1 (P2-K1): Bieden van zorg en ondersteuning in de GHZ							
Gehandicaptenzorg	F	P2-K1-W1	Ondersteunt en begeleidt bij het ontwikkelen en behouden van vaardigheden	Gedragsobservatie	≥ V of 6	1	Fase 3 In de BPV
		P2-K1-W2	Communiqueert met en begeleidt de communicatie met doelgroepen in de GHZ	Gedragsobservatie Verantwoordingsverslag	≥ V of 6	1	
		P2-K1-W3	Begeleidt individuele zorgvragers in een groep	Gedragsobservatie	≥ V of 6	1	

2.4.3 Geestelijke gezondheidszorg

Exameneenheid	Code werkproces	Titel werkproces	Examenvorm	Cesuur	Weging	Wanneer/waar	
Profieldeel 3, kerntaak 1 (P3-K1): Bieden van zorg en ondersteuning in de GGZ							
Geestelijke gezondheidszorg	G	P3-K1-W1	Communiqueert met zorgvragers gericht op maatschappelijke participatie	Gedragsobservatie	≥ V of 6	1	Fase 3 In de BPV
		P3-K1-W2	Begeleidt een groep zorgvragers en naastbetrokkenen	Gedragsobservatie Verantwoordingsverslag	≥ V of 6	1	

2.4.4 Kraamzorg

Exameneenheid	Code werkproces	Titel werkproces	Examenvorm	Cesuur	Weging	Wanneer/waar	
Profieldeel 4, kerntaak 1 (P4-K1): Bieden van zorg en ondersteuning in de kraamzorg							
Kraamzorg	H	P4-K1-W1	Verleent vervroegde partusassistentie en assisteert bij partus	Gedragsobservatie	≥ V of 6	1	Fase 3 In de BPV
Communicatie en begeleiding		P4-K1-W2	Biedt zorg aan moeder en kind	Gedragsobservatie en Verantwoordingsverslag	≥ V of 6	1	
Groepsbegeleiding		P4-K1-W3	Geeft informatie en voorlichting gericht op het omgaan met de nieuwe gezinssituatie	Gedragsobservatie	≥ V of 6	1	

3. Examen: keuzedelen

Het totaal van de keuzedelen moet voldoen aan de wettelijke eisen (in totaal 720 uur Studielastingsuren (SBU)). De Verzorgende IG kiest uit onderstaande keuzedelen tot een minimum totaal van 720 SBU. Keuzedeel A behelst 480 uur, de overige keuzedelen 240 uur.

Je moet examen doen in elk keuzedeel dat je hebt gekozen, de uitslag van het examen telt nog niet mee in de diplomabeslissing.

Examen eenheid	Examen code en werkproces	Titel werkproces	Examenvorm	Cesuur	Weging	Wanneer/waar
Keuzedeel A: Zorg en technologie K0137	K-A-480SBU D1-K1-W1 t/m W6	Zorg en technologie	BPV-opdracht	100% weging: Er moet examen zijn gedaan in: A + B, óf A + C, óf A + D, óf B + C + D	66,6%	Fase 2-3
Keuzedeel B Internationaal bewustzijn: interculturele diversiteit K0055	K-B-240SBU D1-K1-W1 D1-K1-W2 D1-K2-W1 D1-K2-W2	Internationaal 1: Bewustzijn (interculturele diversiteit)	Nader te bepalen		33,3%	Fase 3
Keuzedeel C: Ondernemend gedrag K0072	K-C-240SBU D1-K1-W1 t/m W3	Ondernemend gedrag	Theorie / presentatie		33,3%	Fase 3
Keuzedeel D: Engels in de beroepscontext A2 K0034	K-D-240SBU	Engels in de beroepscontext A2	Theorie-examen		33,3 %	Fase 3

4. Examen: Generieke eisen Nederlands en rekenen

LET OP: de verwachting is dat in de komende jaren een nieuwe wet van kracht wordt met andere eisen aan de cesuur (wanneer ben je geslaagd). De eisen zoals hieronder in het schema zijn opgenomen zijn zoals ze gelden voor diplomering in tot en met het schooljaar 2018-2019. Welke eisen aan de diplomering gesteld worden in de schooljaren hierna zijn nog niet bekend, maar zullen zodra deze bekend zijn worden gecommuniceerd.

Het examens Nederlands bestaat uit 5 onderdelen: Schrijven, spreken, gesprekken voeren, lezen en luisteren.

Schrijven, spreken en gesprekken voeren worden afgenomen met instellingsexamens. Deze 3 cijfers worden gemiddeld tot 1 cijfer.

Lezen en luisteren worden afgenomen met centrale examens, hiervoor wordt 1 cijfer gegeven. Deze twee cijfers worden opnieuw gemiddeld tot 1 eindcijfer.

Dit eindcijfer moet ≥ 5 zijn.

Alle generieke examens worden in de 2^e helft van de opleiding afgenomen. Het examen wordt in overleg met de docent gepland. Dit wordt tijdig bekend gemaakt.

Voor rekenen moet het examen zijn afgelegd, het cijfer telt (nog) niet mee in de diplomabeslissing.

Examencode	Exameninhoud	Examenvorm	Weging	Cesuur	Wanneer/waar
Nederlands					
Ned-inst.-schr-2F	Schrijven	Schriftelijk	1x cijfer	Cijfermiddeling: 1 cijfer	Cijfermiddeling: 1 cijfer
Ned-inst.-spr-2F	Spreken	Mondeling	1x cijfer		
Ned-inst.-gesp-2F	Gesprekken voeren	Mondeling	1x cijfer		
CEM 2F (Centraal examen Cito) (COE)	Lezen/luisteren	Schriftelijk	1 cijfer	Het eindcijfer moet ≥ 5	2 ^e helft opleiding Op school
Rekenen					
CEM 2F (Centraal examen)	Getallen Verhoudingen Meten en meetkunde Verbanden	schriftelijk	1 cijfer	Cijfer telt niet mee in de diploma-beslissing	2 ^e helft opleiding Op school

5. Activiteiten

5.1 Loopbaan en burgerschap

Voor loopbaan en burgerschap geldt een inspanningsverplichting. Dit betekent dat voor diplomering een schriftelijk bewijs in het dossier aanwezig moet zijn dat deze inspanning is geleverd.

Het onderwijs aan loopbaan en burgerschap loopt gedurende de gehele opleiding, delen worden afgerond mede op basis van actualiteit.

Examineenheid	Dimensies	Examenvorm	Cesuur	Weging	Wanneer/waar
Loopbaan	Loopbaan	Loopbaan competenties bewijs	Voldaan	1	Nog nader te bepalen Op school
Burgerschap	Politiek-juridisch	Project / bewijs van deelname (per dimensie)	Voldaan	1	Nog nader te bepalen (naar actualiteit) Op school
	Economisch				
	Sociaal - maatschappelijk				
	Vitaal burgerschap				

5.2 Beroepspraktijkvorming

In het dossier moet bewijs aanwezig zijn dat aan de eisen van de beroepspraktijkvorming is voldaan.