



Ben je ook benauwd en/of heb je koorts? Dan moeten alle huisgenoten thuisblijven.

Basisregels voor iedereen

Heb je klachten?



Blijf thuis.



Laat je testen.

vanaf 1 juni



Werk zoveel mogelijk thuis.



Houd 1,5 meter afstand.

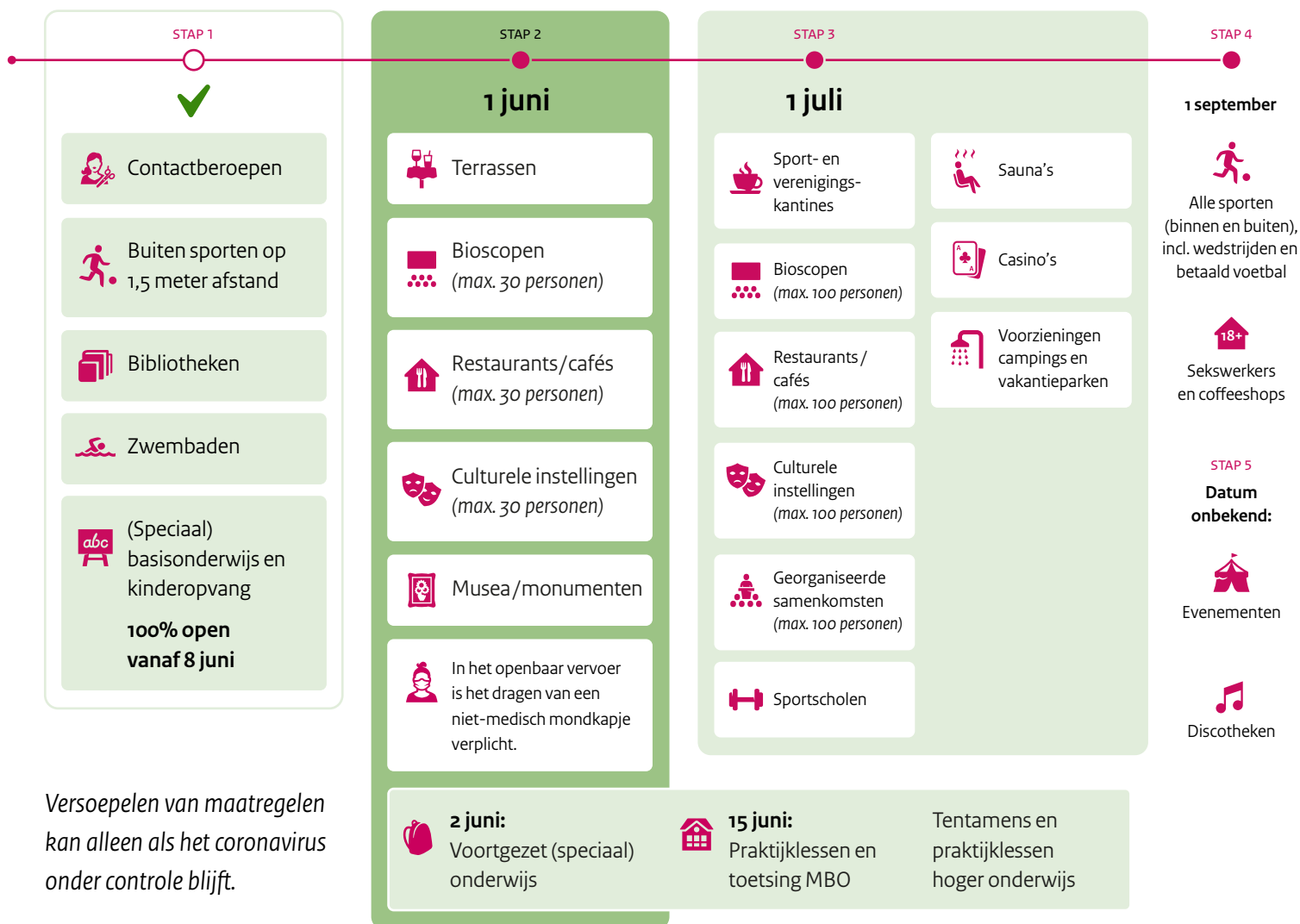


Vermijd drukte.



Was vaak je handen.

Stap voor stap - wat kan wanneer?



Versoepelen van maatregelen kan alleen als het coronavirus onder controle blijft.

alleen samen krijgen we corona onder controle

Voorwaarden en meer informatie:
rijksoverheid.nl/coronavirus
 of bel 0800-1351